

DÉPISTER LA CONSOMMATION DE DROGUES EN MILIEU SCOLAIRE

Maison Fraternité

Services aux adolescents (es) et leur famille

Atelier présenté par :

Loïs Alexanian, M.A., psychologue

Directrice

lalexanian@maisonfraternite.ca

Alexandra Fortin, M.A., Crim, PA

Psychothérapeute

afortin@maisonfraternte.ca

Maison Fraternité

Traitement professionnel des toxicomanies
et troubles concomitants



Services
aux adolescents(es)
et leur famille

Tél. : 613-562-1415
www.maisonfraternite.ca

Services offerts

Adolescents

Programme de prévention
Psychothérapeute en milieu scolaire
Suivi individuel ou de groupe
Programme de jour
Programme résidentiel

Parents / Familles

Counseling parental
Groupe de parents
Thérapie familiale

Formations et ateliers

MISE EN CONTEXTE



QUELQUES STATISTIQUES

Selon un sondage (SCDSEO) réalisé en 2015 :

L'âge moyen de la première consommation est de **14 -15 ans.**

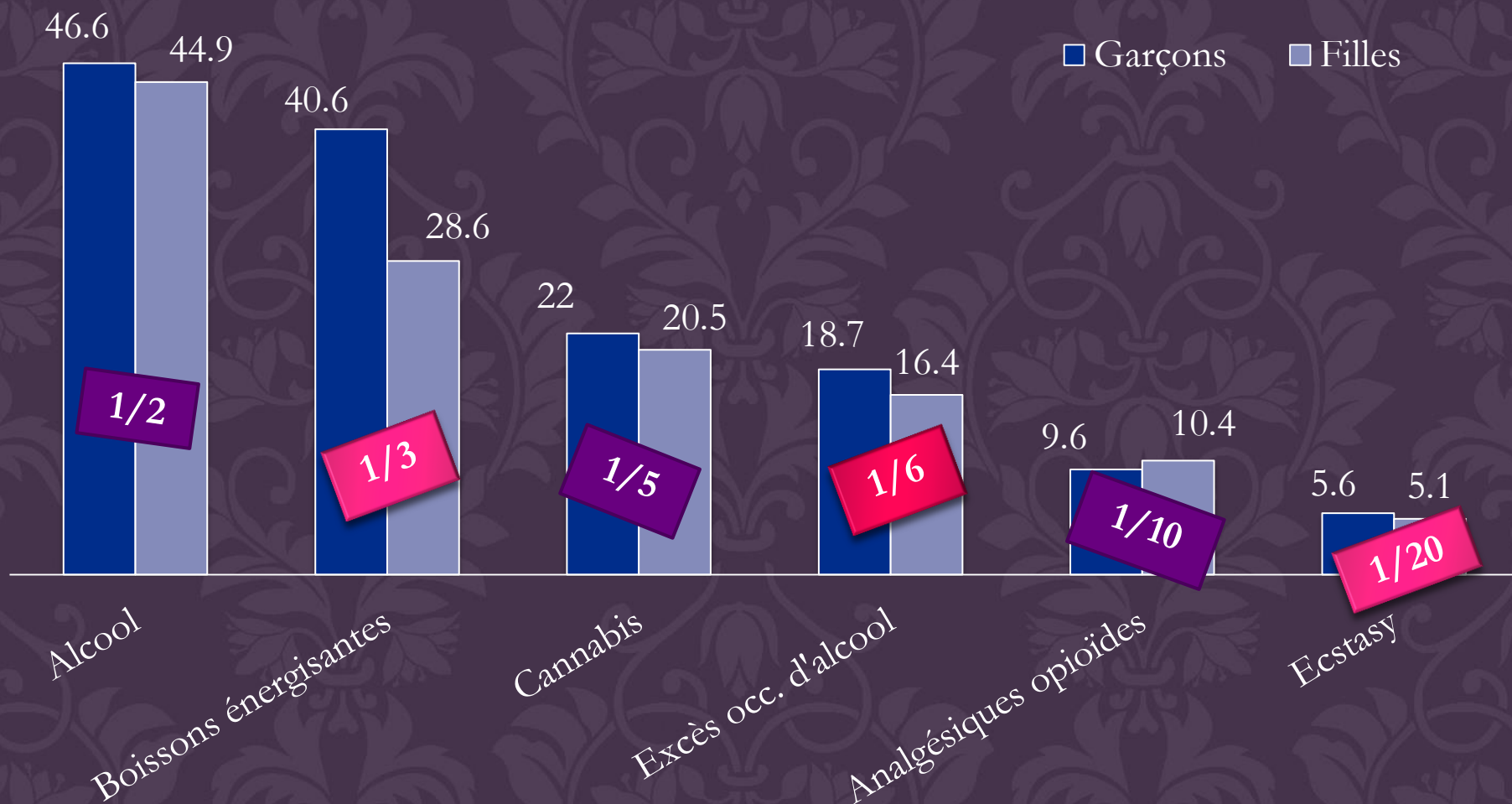
1/6 des élèves ont dit qu'on leur avait *proposé, vendu ou donné* une substance illégale **à l'école.**

Ce chiffre passe à **1/4** pour l'offre de substances en **communauté.**

1/8 des élèves ont avoué avoir été sous l'influence d'une substance **à l'école.**



CONSOMMATION DE DROGUES AU COURS DE L'ANNÉE 2015



LES TENDANCES : CE DONT ON ENTEND PARLER DERNIÈREMENT



©iStockphoto.com/mark wraig

MAISON FRATERNITÉ
Services pour les adolescents (es) et leur famille
613-562-1415, www.maisonfraternite.ca



Cannabis
(vape, poppers, dabs)



MOLLY/ MDMA

Coke



Zanies



Speed



Percs



Lean



DÉPISTAGE



POURQUOI DÉPISTER?

1-Sécuriser

- Appuyer l'objectif de la tolérance « 0 »
- Réduire l'accès aux substances à l'école

2- Aider

- Offrir de l'aide à l'élève consommateur et à son entourage
- Diriger vers une ressource spécialisée (Maison Fraternité).



QUI ET QUOI DÉPISTER?

- Élève sous l'effet
- Indices : discours, apparence, attitude et comportement
- Élève qui consomme
- Relever les changements (scolaires, sociaux, psychologiques et physique)



COMMENT DÉPISTER 3 VOLETS

1. Observer
2. Communiquer
3. Intervenir / guider



QUOI OBSERVER CHEZ LE CONSOMMATEUR

- L'effet ponctuel
- L'après-consommation
Sevrage
- Conséquences à long terme
Changements dans les sphères de vie



EFFET PONCTUEL

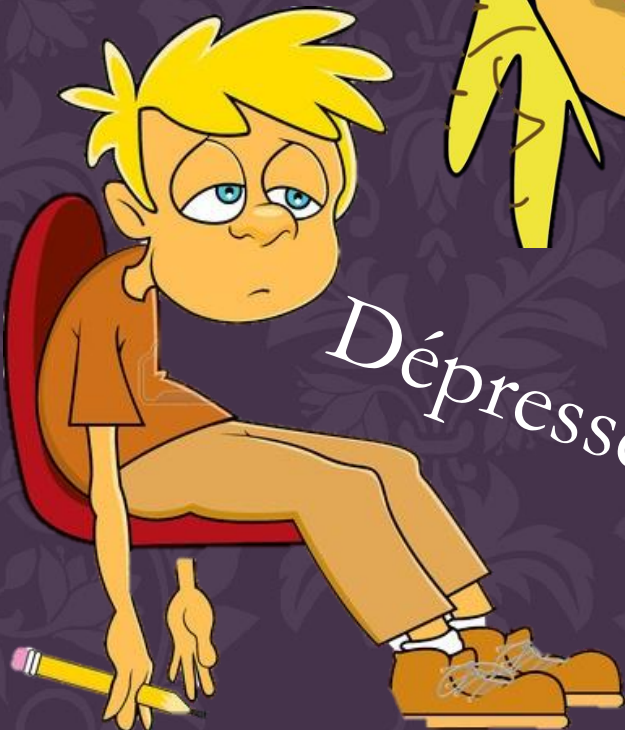
Perturbateurs



Stimulants



Dépresseurs



QUOI OBSERVER?

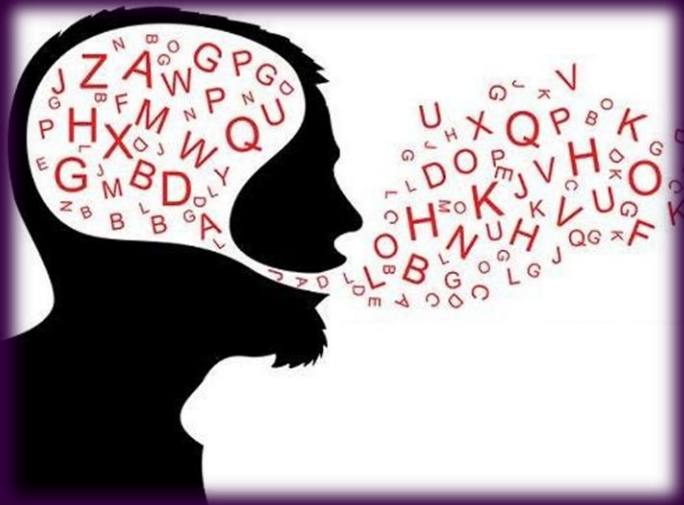
3 catégories d'indices :

- Discours
- Apparence physique
- Attitude et comportement



DISCOURS

- Discours décousu, confus
- Loquacité/difficultés d'élocution
- Débit lent/rapide de la parole
- Perte de mémoire à court terme
- Altération du jugement
- Discours inapproprié



APPARENCE PHYSIQUE

- Dilatation des pupilles
- Yeux rouges
- Frissons, transpiration, bouffées de chaleur
- Agitation, tremblement
- Odeur haleine/vêtements
- Pâleur ou rougeur du visage
- Grincement des dents, tensions dans la mâchoire
- Amaigrissement ou prise de poids
- Apparence négligée

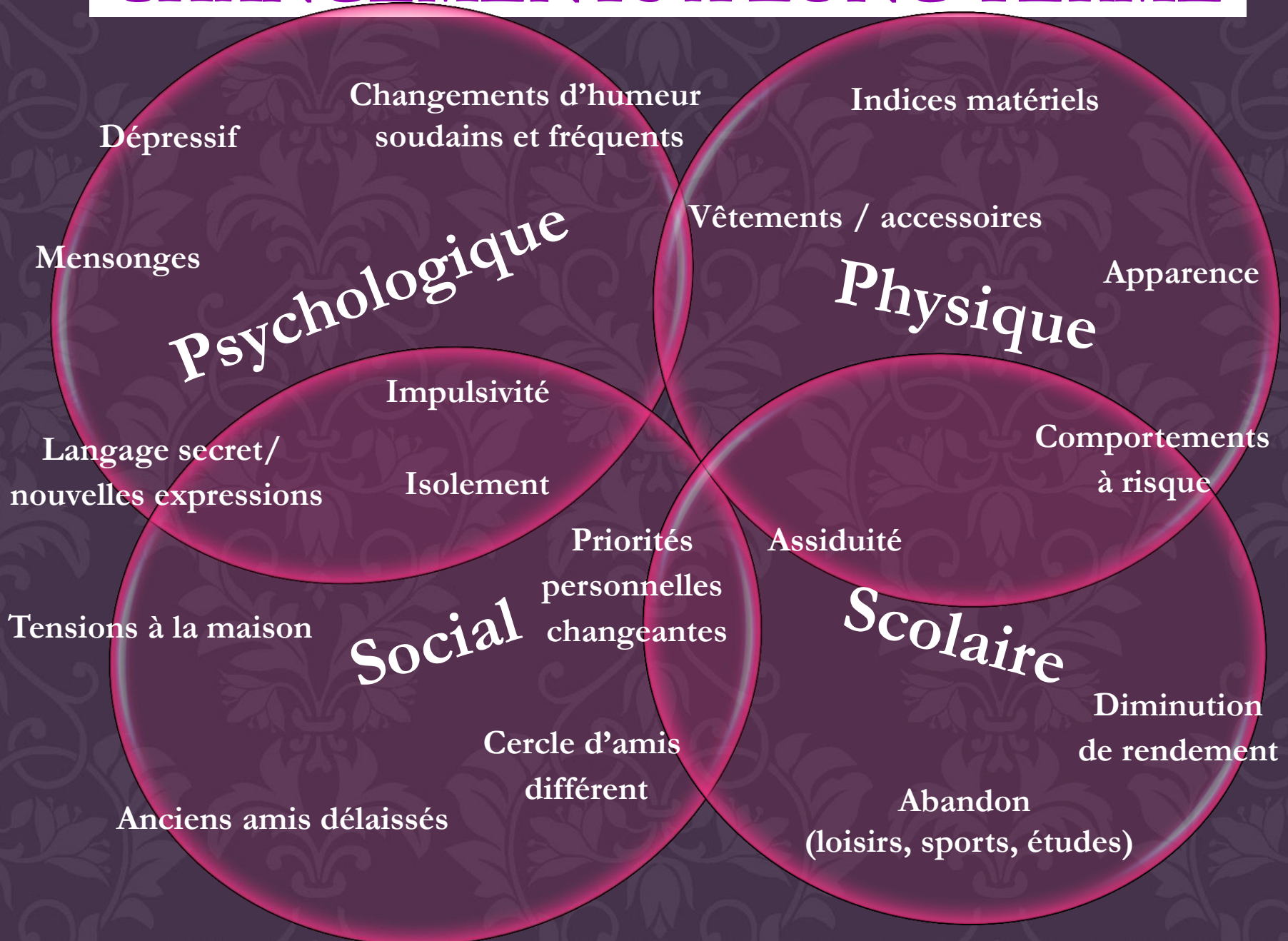


ATTITUDE ET COMPORTEMENT

- Euphorie/somnolence
- Modification de l'appétit
- Hallucinations
- Baisse/augmentation du niveau d'énergie
- Impulsivité
- Obsessions/compulsions
- Nausées/vomissements
- Irritabilité/agressivité
- Démarche/mouvements
- Désinhibition



CHANGEMENTS À LONG TERME



Dépistage

Signes de consommation de drogues et/ou d'alcool

PHYSIQUE

- Pupilles dilatées
- Yeux rouges
- Réactions lentes
- Mal de tête
- Sueurs
- Vomissements
- Pâleur
- Fatigue
- Manque de coordination
- Odeur (vêtement/haleine)
- Perte de poids

COMPORTEMENT

- Repas sauté
- Se plaint de maux divers
- Mentir
- Anciens amis délaissés
- Sautes d'humeurs
- Abandon des activités
- Aucune notion du temps (lunatique)
- Agression verbale/physique
- Rires exagérés
- Brûlures sur les vêtements
- Faire des promesses qu'il ne tient pas
- Retrait marqué

ASSIDUITÉ

- Taux d'absentéisme élevé
- En retard à ses cours
- Mensonges sur ses allées et venues

RENDEMENT SCOLAIRE

- Manque d'attention
- Manque de concentration
- Baisse des résultats
- Travaux ne sont pas faits
- Abandon

COMMUNIQUER

- **Le dépistage, un travail d'équipe**
 - Recueil des observations selon le mécanisme scolaire
 - Implication du personnel scolaire et des partenaires
- Partage des informations
 - Étude de cas
- Établissement des prochaines étapes dans un but d'intervention



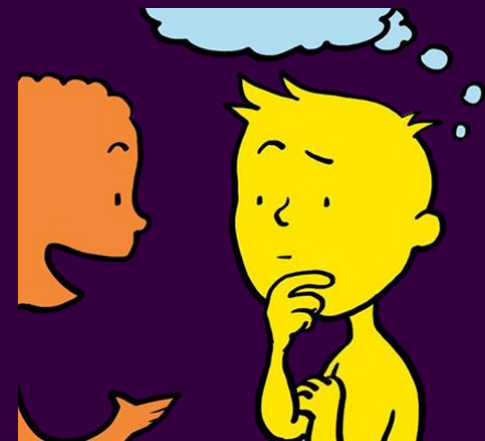
INTERVENIR

1. Adresser ses observations à l'élève

- Faits
- Soupçons
- Préoccupations

2. Référer aux services spécialisés

3. Suivre et encadrer l'élève



QUESTIONS ET DISCUSSION

