

La clé de la réussite des élèves: le climat scolaire positif

Sameh Gam, Direction Adjointe
école élémentaire l'Harmonie-
CSViamonde



*tout est
possible*

Mise en contexte:

Climat scolaire positif:

Ce n'est pas nouveau dans notre système d'éducation de l'Ontario:

Nous avons toujours parlé de milieu d'apprentissage qui favorise la promotion du bien-être de l'élève, environnement d'apprentissage, un milieu positif et motivant pour les élèves, environnement d'apprentissage etc...

L'apprentissage pour tous

Guide d'évaluation et
d'enseignement efficaces
pour tous les élèves de la
maternelle à la 12^e année

2013

Le 15 mai 2014 – ER0216
La conclusion, page 60 et la note 12 en bas de page a été corrigée en français
uniquement en raison du caractère de l'éducation en langue française.

accompagner chaque enfant,
appuyer chaque élève



GUIDE PÉDAGOGIQUE

2005

ÉCOLES saines

Activité physique quotidienne dans les écoles

1^e, 2^e et 3^e année



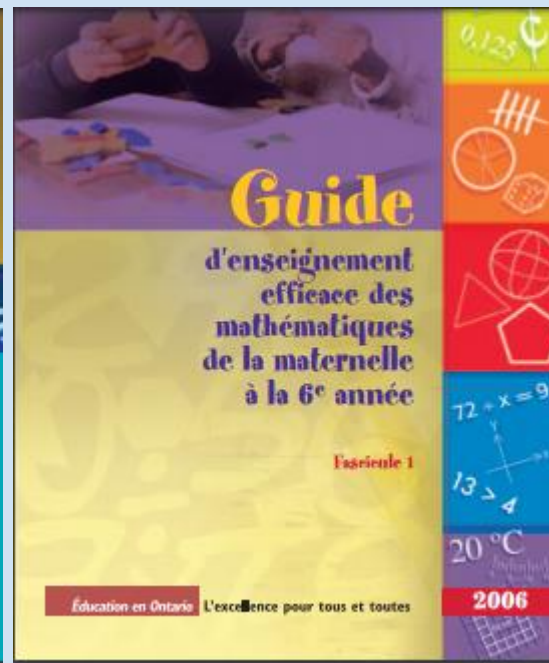
Éducation en Ontario | L'excellence pour tous et toutes

Activité physique quotidienne dans les écoles

4^e, 5^e et 6^e année



Éducation en Ontario | L'excellence pour tous et toutes



*Équité et éducation inclusive
dans les écoles de l'Ontario*

**LIGNES DIRECTRICES POUR
L'ÉLABORATION ET LA MISE
EN ŒUVRE DE POLITIQUES**



..... Comment tirer parti de la diversité

2014

accompagner chaque enfant
appuyer chaque élève



Le Cadre stratégique de l'Ontario sur la petite enfance et le programme du jardin d'enfants à temps plein répondent bien aux recherches selon lesquelles des expériences positives pendant la petite enfance mènent à des facteurs d'amélioration de la santé, ce qui a pour conséquence de meilleurs résultats durant toute la vie, aussi bien sur le plan de la santé que sur celui de l'économie. En adoptant de telles pratiques, le personnel enseignant de tout l'Ontario contribue à réduire les écarts en matière de rendement des élèves en fournissant à tous des opportunités pour réaliser leur plein potentiel.

C'est tellement important → C'est une obligation légale (la loi 13).

Le but: promouvoir la compréhension et le respect de tous (note de service du sous ministre du 19 juin 2012)

« Un climat scolaire positif existe lorsque tous les membres de la communauté scolaire se sentent en sécurité, inclus et acceptés et promeuvent de manière active des comportements et des interactions positifs. Les principes de l'équité et de l'éducation inclusive sont intégrés dans le milieu d'apprentissage pour contribuer à un climat scolaire positif et à une culture de respect mutuel. Un climat scolaire positif est un élément essentiel de la prévention de comportements inappropriés. »

Note Politique/Programmes n° 145, Discipline progressive et promotion d'un comportement positif chez les élèves (5 décembre 2012)

Créer des écoles sécuritaires et tolérantes : Renseignements à l'intention des parents sur la (loi 13)

Nous savons que des écoles sécuritaires, inclusives et tolérantes sont essentielles pour la réussite et le bien-être des élèves.

C'est pourquoi le gouvernement a déposé le projet de loi 13 (*Loi pour des écoles tolérantes*), maintenant adopté.

comment pourrait-on garantir que chacun va bien jouer son rôle?

Principes directeurs

- Chacun a un rôle à jouer dans la création d'un climat scolaire positif.
- La création d'un climat scolaire positif signifie l'intégration des principes d'équité et d'éducation inclusive dans tous les aspects du milieu d'apprentissage, et dans toutes les activités des écoles et des conseils scolaires, pour favoriser le bien-être et la réussite de tous les élèves.
- Il n'existe pas de solution unique garantissant la création et le maintien d'un climat scolaire positif. Le succès nécessite un effort constant, exhaustif et collaboratif de toutes les personnes impliquées.

la réussite et le bien-être

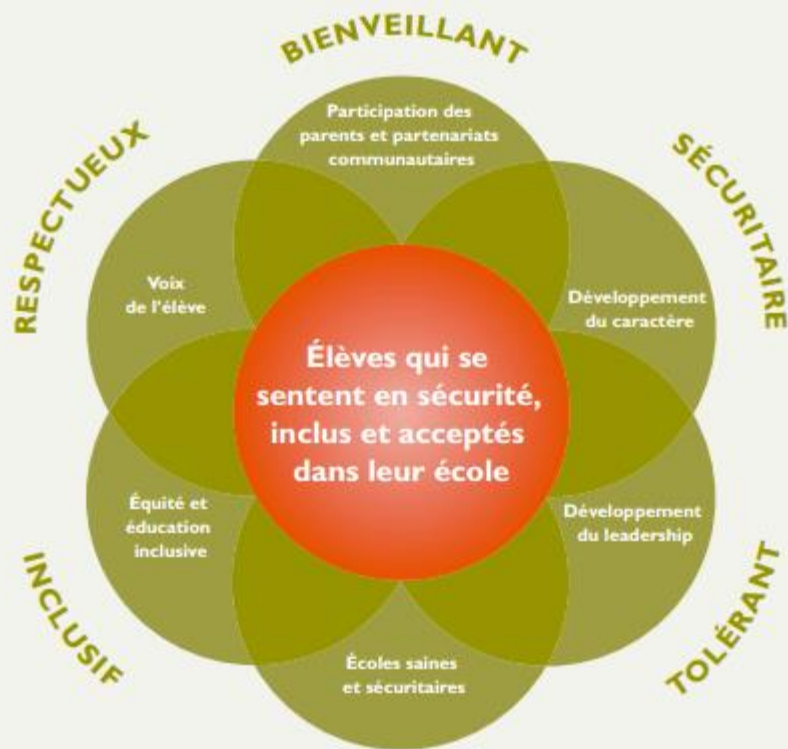
de

Extrait de :

PROMOTION D'UN CLIMAT SCOLAIRE POSITIF
Une ressource pour les écoles

dants

Promotion d'un climat scolaire positif dans les écoles de l'Ontario

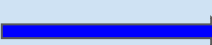
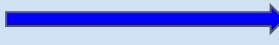


Développement de relations saines et respectueuses entre tous les membres de la communauté scolaire

Comment s'y prendre?

1- Prendre une pleine conscience de notre rôle: prendre nos responsabilités

* Vivre la pleine conscience :

prendre conscience de ce qu'on fait au présent  mieux observer ce qui se passe autour de nous  on fait un choix

Étude de cas1

Question: Que pensez-vous si on travaille la pleine conscience avec nos élèves?

→ On leur apprend à être ancré au présent.

→ On leur donne la chance d'être attentif et responsable.

N'est-ce pas assez pour créer un climat positif afin d'appuyer la réussite des élèves?

bien-être / meilleur rendement/ plein potentiel

2- La pratique réflexive: se questionner (nos valeurs, nos

pratiques)

Qu'est ce que je fais pour assurer la réussite des élèves?

a- J'arrête: analyse objective de la situation

b- Je réfléchis: qu'est ce que je fais?

Comment puis-je changer cette situation?

c- Je fais un plan d'action

Si votre plan **A** ne fonctionne pas,

Étude de cas 2:

PROMOTION D'UN CLIMAT SCOLAIRE POSITIF

Questions pour discussion et planification

Directives d'utilisation

- Les directrices et directeurs d'école peuvent utiliser ce document comme point de départ d'un dialogue pour la promotion et le maintien d'un climat scolaire positif afin de favoriser la réussite et le bien-être des élèves.
- Les équipes pour la sécurité et la tolérance dans les écoles peuvent utiliser ce document afin de cerner les lacunes et y remédier et pour planifier les activités de l'année scolaire.
- Il est important de se rappeler que chacun a un rôle à jouer pour créer des écoles sécuritaires, inclusives et tolérantes. La réussite repose sur une approche globale à l'échelle de l'école, laquelle est axée sur la continuité, l'intégralité et la concertation.

Questions sur les éléments constitutifs d'un climat scolaire positif	Que faisons-nous dans notre école à ce propos?	Que faudrait-il faire d'autre?
<p>Milieu d'apprentissage</p> <ul style="list-style-type: none">• Faisons-nous la promotion d'une culture d'attentes élevées pour l'apprentissage de tous les élèves de notre école? Comment instaurons-nous et maintenons-nous cette culture? Comment aidons-nous tous nos élèves et comment les motivons-nous à réussir?• Comment veillons-nous à ce que les élèves – avec leurs propres expériences – se reconnaissent dans l'enseignement qui leur est offert, dans le matériel didactique, à l'école et en classe?• Dans quelle mesure les élèves et le personnel ont-ils des occasions pertinentes et véritables d'acquiescer des connaissances sur les différentes histoires, cultures et perspectives?• Comment communiquons-nous l'importance d'avoir des traits de caractère positifs? Comment cette idée est-elle intégrée dans l'enseignement et l'évaluation de manière soutenue?• Les élèves, les membres du personnel et les parents ont-ils des liens et un sentiment d'appartenance à l'école et aux diverses communautés qui y sont représentées?• Comment repérons-nous et traitons-nous les obstacles à l'apprentissage des élèves?• Comment repérons-nous et éliminons-nous les problèmes de discrimination et les obstacles systémiques?		
<p>Milieu socio-affectif</p> <ul style="list-style-type: none">• Que faisons-nous pour que les élèves, leurs parents, le personnel scolaire et les autres membres des diverses communautés de l'école se sentent en sécurité, bien accueillis et valorisés?• Comment encourageons-nous l'appréciation des différences et la promotion d'une culture du respect de tous?• Comment favorisons-nous la promotion de relations saines? Que faisons-nous pour encourager l'établissement de relations saines entre le personnel, les élèves et les parents?• Comment créons-nous un environnement dans lequel les élèves sentent qu'ils peuvent demander de l'aide?		

PROMOTION D'UN CLIMAT SCOLAIRE POSITIF

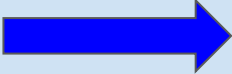
Questions pour discussion et planification

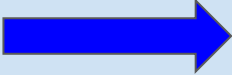
Directives d'utilisation

- Les directrices et directeurs d'école peuvent utiliser ce document comme point de départ d'un dialogue pour la promotion et le maintien d'un climat scolaire positif afin de favoriser la réussite et le bien-être des élèves.
- Les équipes pour la sécurité et la tolérance dans les écoles peuvent utiliser ce document afin de cerner les lacunes et y remédier et pour planifier les activités de l'année scolaire.
- Il est important de se rappeler que chacun a un rôle à jouer pour créer des écoles sécuritaires, inclusives et tolérantes. La réussite repose sur une approche globale à l'échelle de l'école, laquelle est axée sur la continuité, l'intégralité et la concertation.

Questions sur les éléments constitutifs d'un climat scolaire positif	Que faisons-nous dans notre école à ce propos?	Que faudrait-il faire d'autre?
Milieu socio-affectif (suite) <ul style="list-style-type: none">• Dans quelle mesure adoptons-nous un comportement positif, inclusif et respectueux?• Avons-nous en place des procédures pour le signalement sécuritaire d'incidents graves comme l'intimidation?		
Milieu physique <ul style="list-style-type: none">• Que faisons-nous pour que le milieu physique de notre école soit accueillant et sécuritaire?• L'environnement physique de notre école (p. ex., les présentoirs muraux, les affiches) reflète-t-il la diversité de notre population scolaire et de notre collectivité?• Quels procédés en place permettent aux élèves de signaler les problèmes qu'ils peuvent détecter dans leur environnement, comme des fenêtres brisées ou des graffitis?• De quelles manières encourageons-nous les élèves et le personnel à se sentir responsables de l'environnement physique de l'école?		

Et si on travaille la pratique réflexive avec les élèves?

 améliorer la **connaissance de soi**, les forces, les défis, déterminer les prochaines étapes, les pistes d'amélioration

 **impliquer** l'élève à jouer un rôle actif pour créer un climat scolaire positif en classe et à l'école (motivation)

Le curriculum offre de nombreuses occasions aux élèves de tous âges d'améliorer leur connaissance de soi. Dans le programme-cadre révisé d'éducation physique et santé par exemple, une des attentes veut que les élèves de tous les niveaux utilisent des aptitudes de connaissance de soi et d'auto-évaluation pour comprendre leurs besoins et leurs forces, assumer la responsabilité de leurs actions, reconnaître les sources de stress, et évaluer leur évolution.



Numéro 8, Hiver 2015-2016

3- Travailler sur notre état d'esprit: état d'esprit fixe/ état d'esprit de développement.

Pensez-vous que votre intelligence est une donnée innée, que vous ne pouvez pas vraiment modifier?

Ou bien pensez-vous plutôt que peu importe votre niveau d'intelligence, il vous est possible de l'améliorer ? (Carol S. Dweck)

L'état d'esprit de développement:

*On peut avoir une évolution significative de nos talents et de ceux des autres (formatif)

 On est capable

*Le défi est vécu comme une occasion pour s'améliorer.

*L'échec n'est qu'un moyen de mesurer le progrès et l'apprentissage.

L'état d'esprit fixe: Chaque situation met à l'épreuve notre capacité (sommatif)

Questions:

Comment peut-on décrire un enseignant à l'état d'esprit fixe?

Quel est l'impact d'un enseignant à l'état d'esprit fixe sur le climat de la classe/ l'apprentissage des élèves ?

rassurer? écouter? reconnaître les efforts des élèves?
encourager? motiver?

différenciation pédagogiques? pratiques pédagogiques?

Le message de la fin:

***Montrer aux enfants que vous les aimez.**

***Être compréhensif / empathique**

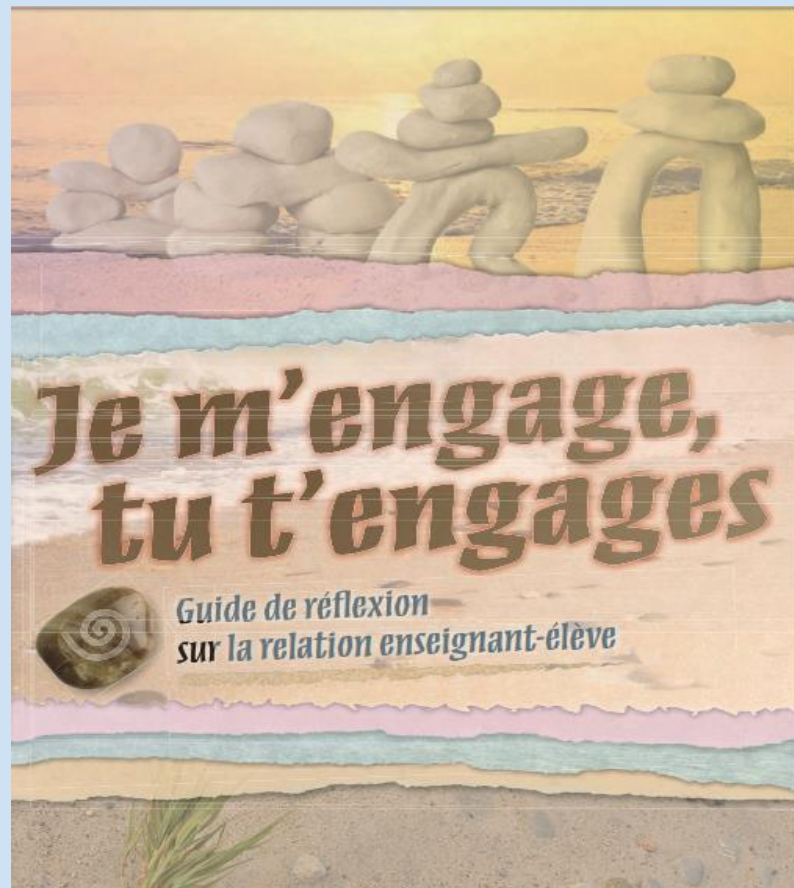
***Prioriser le bien-être et l'intérêt de l'élève**

***Être loyal envers nos élèves et nos écoles: nos actions, nos décisions soient fondées sur ce est qui est meilleur pour les élèves.**

***Continuer à apprendre et à s'informer pour mieux répondre aux besoins des élèves/ pratiques pédagogiques-innovation-avoir des attentes élevées quant à notre apprentissage.**

*** Ne jamais oublier que vous préparez les élèves à devenir les citoyens de demain.**

Quelques ressources à voir!



Carol S. Dweck

CHANGER D'ÉTAT D'ESPRIT

Une nouvelle psychologie de la réussite



individus, groupes, cultures

MARDAGA

WHAT GREAT TEACHERS DO DIFFERENTLY

17
~~24~~
↑

Things That Matter Most



SECOND
EDITION

Todd Whitaker