

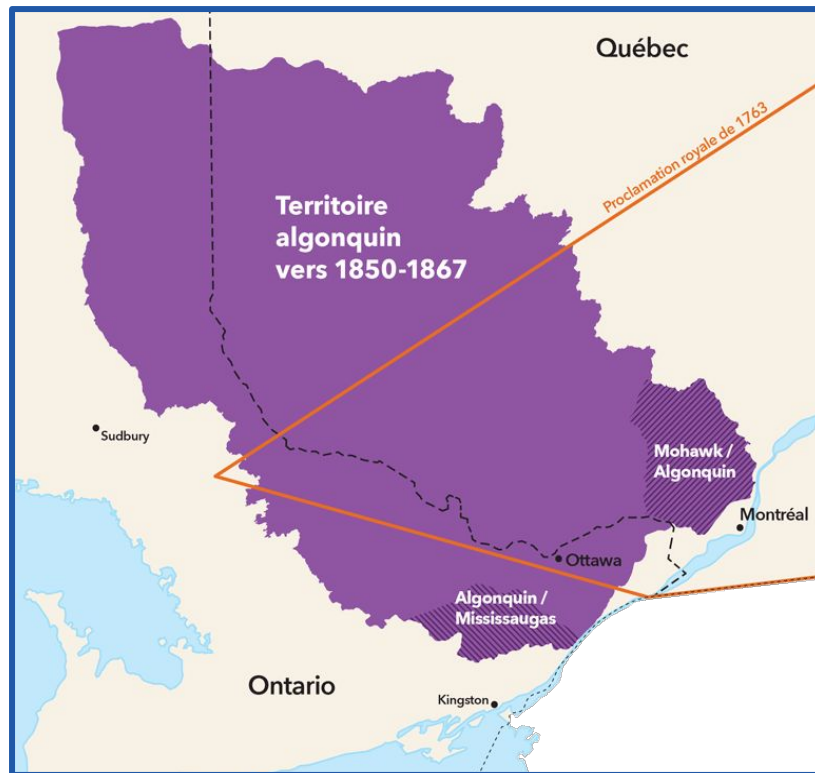
La fréquentation scolaire: Du lundi au vendredi, j'y suis!

Créer un climat scolaire positif pour améliorer la fréquentation des élèves

Conseillères en motivation scolaire et bien-être
CECCE

Josée Paquette BSS, TSI
France Steiner BSS, TSI

6^e ÉDITION



Déroulement de la présentation

Objectif #1: Le climat scolaire

- Définitions
- Élément d'un climat scolaire positif
- Activité #1

Objectif #2: Les enjeux en fréquentation scolaire

- Facteurs d'influence à la fréquentation scolaire
- L'absentéisme chronique
- Les bienfaits de la fréquentation scolaire
- Conséquences liées à l'absentéisme chronique

Objectif #3: Solutions et approches préventives

- La pyramide d'intervention
- Exemples d'interventions optimales, ciblées, exceptionnelles
- Activité #2

Climat Scolaire

Selon le ministère de l'éducation:

«Le climat scolaire se définit par l'environnement d'apprentissage et par les relations qui s'établissent dans l'école et dans la communauté scolaire.

Un climat scolaire positif existe lorsque:

- tous les membres de la communauté scolaire se sentent en sécurité, inclus et acceptés
- chacun promeut de manière active des comportement et des interactions positifs
- les principes de l'équité et de l'éducation inclusive sont intégrés dans l'environnement d'apprentissage
- La culture est fondée sur le respect mutuel

Un climat scolaire positif est un élément essentiel de la prévention des comportements inappropriés et nuisibles.» (2024)

6^e ÉDITION

Activité de partage #1

Quelles pratiques utilisez-vous pour créer un climat scolaire positif?

The background features a central white area with a large, stylized blue wave shape. This wave is bordered by vibrant, wavy bands of color: yellow and orange at the top, green on the right, and blue at the bottom. These bands are filled with various educational icons such as brains, stars, hearts, graduation caps, gears, smiley faces, checkmarks, and geometric shapes. The text "Enjeux en fréquentation scolaire" is centered in the white area.

Enjeux en fréquentation scolaire

6^e ÉDITION

Fréquentation scolaire

Selon Statistiques Canada:

«Fréquentation scolaire indique si oui ou non une personne a fréquenté, à plein temps ou à temps partiel, un établissement ou un programme d'enseignement reconnu pendant l'ensemble ou une partie d'une période de référence donnée.» (2011)

Facteurs d'influence scolaire

- relations interpersonnelles (amis)
- intérêts dans les matières
- relations avec les membres du personnel
- compréhension de la matière
- climat scolaire

Facteurs d'influence non-scolaire

- transport
- nourriture et autres besoins de base
- santé physique
- santé mentale

Qu'est-ce que l'absentéisme chronique ?

- L'absentéisme mesure le nombre de jours où un élève s'absente de l'école pendant l'année scolaire. Une absence chronique correspond à manquer 10 % ou plus des jours d'école.
- En Ontario, la Loi de l'éducation stipule que la scolarité obligatoire est de 6 ans à 18 ans.

2 jours par mois = 1 mois d'école manqué

Les bienfaits de la fréquentation scolaire

- Appartenance
- Bien-être et habiletés socio-émotionnelles
- Succès

6^e ÉDITION

Conséquences de l'absentéisme chronique

- Performance scolaire
- Bien-être et habiletés socio-émotionnelles
- Décrochage scolaire

Solutions et approches préventives

Soutien 3 - Interventions exceptionnelles

5%-10%

- plus de 20 jours par année, parfois plusieurs jours consécutifs
- problèmes de santé mentale/physique chroniques
- manque de motivation scolaire
- manque d'encadrement à domicile, défis socioéconomique, défis familiaux, etc.

Soutien 2 - Interventions ciblées

10%-15%

- plus de 10 jours par année, ou 1-2 jours par mois
- problèmes de santé mentale/physique
- difficultés d'apprentissage
- victime d'intimidation

Soutien 1 - Interventions préventives

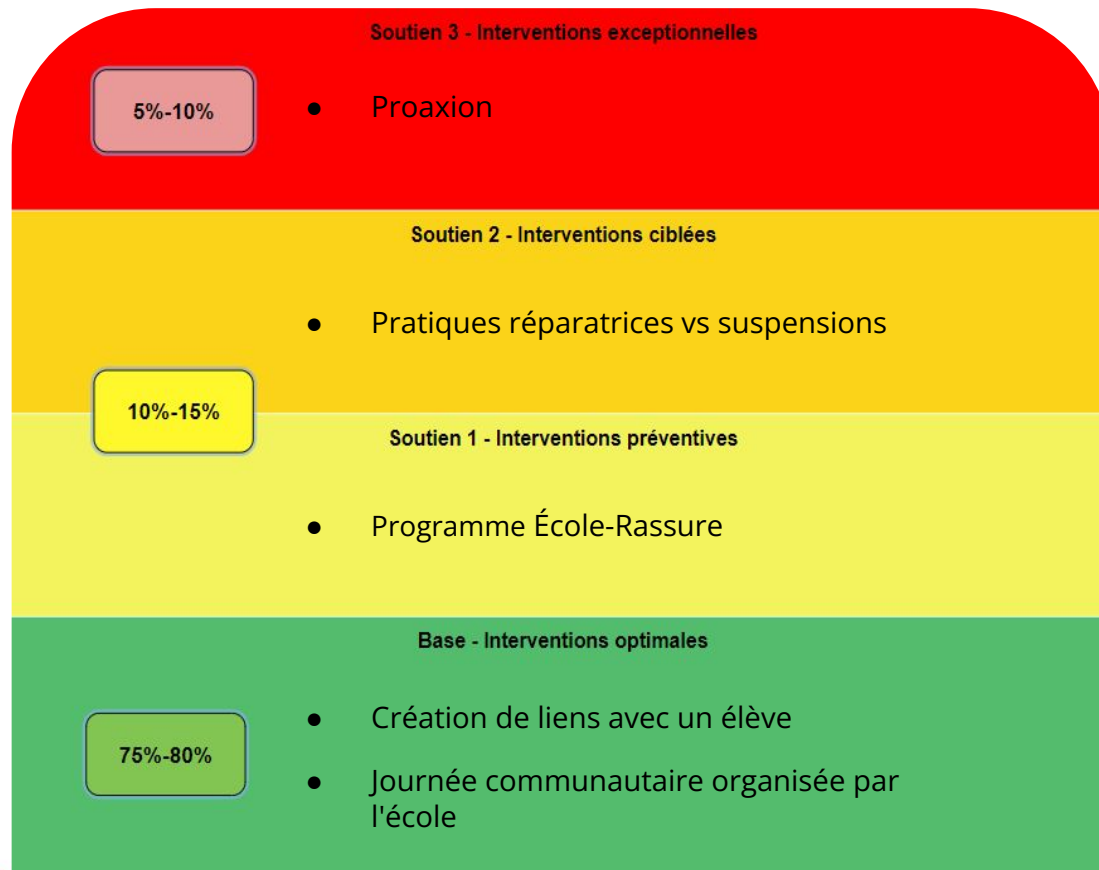
- moins de 10 jours par année d'absence
- défis de transport
- plusieurs congés de maladie
- difficultés de concentration, d'organisation, de gestion d'émotions

Base - Interventions optimales

75%-80%

- moins de 5 jours par année scolaire
- congé de maladie, rendez-vous professionnel (médical ou santé mentale), vacances familiales, journée santé mentale, décès dans la famille, célébrer leur anniversaire de naissance, etc.

Pyramide d'intervention dans le cadre de la fréquentation scolaire



Activité de partage #2 Vert - Jaune - Rouge

Soutien 3 - Interventions exceptionnelles

5%-10%

Conseillère ou conseiller en motivation scolaire

Soutien 2 - Interventions ciblées

Jumelage avec un adulte significatif dans l'école

Récupération de crédits

10%-15%

Soutien 1 - Interventions préventives

Établissement d'un système «check-in/check out »

Programme École-Rassurance

Base - Interventions optimales

Focus sport

Clubs et activités scolaire

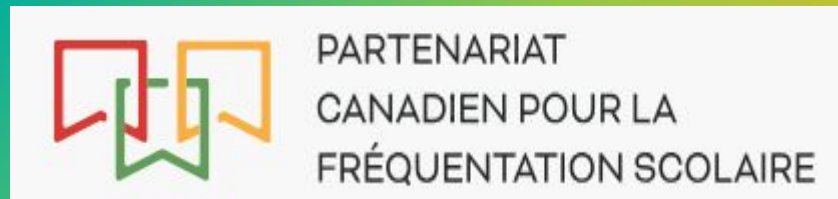
Dons de la fondation, club petit-déjeuner

Climat d'école positif, sentiment d'appartenance et bienveillance

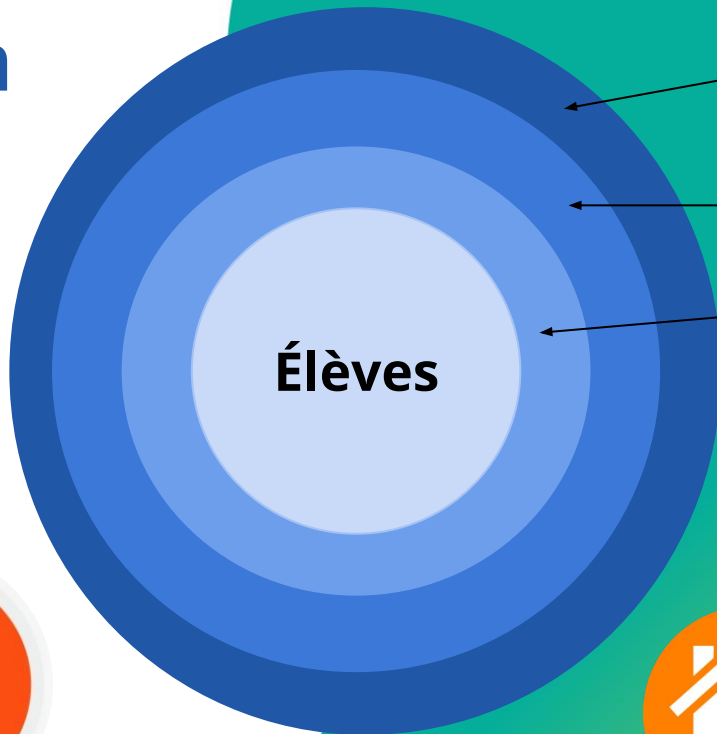
75%-80%

Ressources

- **PLEO (Parents Lifeline of Eastern Ontario)**
 - Soutien aux parents
- **Le CAP (Centre d'appui et de prévention)**
 - Programme d'évitement scolaire
- **Bureau des services à la jeunesse (BSJ)**
 - Soutien familiale intensif
- **AOSCA (Association ontarienne des services de counselling et d'assiduité)**
- **Attendance Works**
- **Partenariat canadien pour la fréquentation scolaire (PCFS)**



Conclusion



Communauté

École

Famille / amis



Ça prend un village, restons humble et continuons d'apprendre l'un de l'autre.

6^e ÉDITION



MERCI!